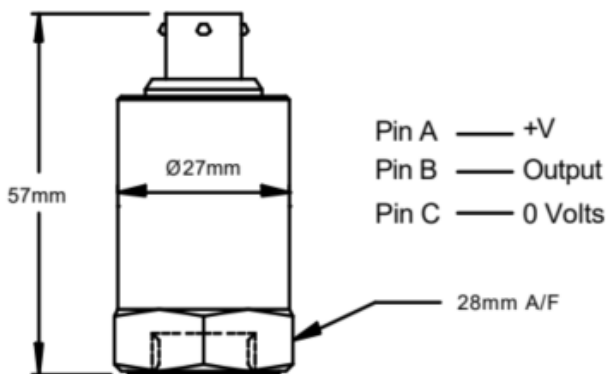


Acelerómetro de propósito dual con entrada superior y salidas de CA de 100 mV/g y CC de 4-20 mA. Fabricado íntegramente en robusto acero inoxidable para el análisis de vibraciones a largo plazo en entornos severos. Sellado a IP67 e incluye conector de 3 pines 62GB. Disponible con una amplia gama de montajes.

### MTN/1188



### Dimensiones



### Aplicaciones

- Centrifugas
- Servicios de construcción
- Ventiladores, bombas

### Especificaciones Técnicas

Corriente de Salida	4-20 mA CC prop. a acel. RMS (g rms)
Salida CA	Voltaje CA proporcional a acel. (g)
Rango de Medida	Ver tabla abajo
Resp. Frecuencia	2 Hz a 1 kHz ±10%, -3 dB a 0.8 Hz (CA)
Rango Dinámico	Pico de 30g (100 mV/g); 60g (50 mV/g)
Resonancia Base Montada	5 kHz (mín)
Voltaje Polarización (CA)	3 Voltios
Aislamiento	Base aislada
Temperatura Operativa	-25 a 90 °C
Sensibilidad a Temp.	0.08 %/°C
Sensibilidad Transversal	Menos del 5%
Alimentación	12-32 VCC (4-20 mA)
Material de la Carcasa	Acero Inoxidable
Peso	150 g (nominal)
Sellado	IP67
Par de Apriete	8 Nm
Conector Acoplamiento	MTN/MH008

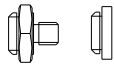
## Adaptadores de Montaje

### Espárragos y Prisioneros



Ref.	De	A
MS036	Macho ¼"-28 UNF	Macho M6
MS039	Macho ¼"-28 UNF	Macho 10-32 UNF
MS067	Macho ¼"-28 UNF	Macho M8
MS068	Macho ¼"-28 UNF	Macho ¼"-28 UNF
MS124	Macho ¼"-28 UNF	Macho M10
MS132	Macho ¼"-28 UNF	Macho M12

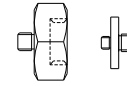
### Adaptadores C.R.



Ref.	De	A
MS001	Macho C.R.	Base adhesiva
MS002	Macho C.R.	Macho M8
MS003	Macho C.R.	Macho M10
MS004	Macho C.R.	Macho ¼"-28 UNF
MS006	Macho C.R.	Macho M6

CÓDIGO PEDIDO	MONTAJE	xx = ACELERACIÓN RANGO DISPONIBLE (± 10%)	SENSIBILIDAD (CA) (± 10%)
MTN/1188-xx	¼" UNF HEMBRA	0-1g RMS	100 mV/g
MTN/1188Q-xx	CONEX. RÁPIDA HEMBRA	0-2g RMS	100 mV/g
		0-5g RMS	100 mV/g
		0-10g RMS	100 mV/g
		0-20g RMS	50 mV/g

## Otros Adaptadores

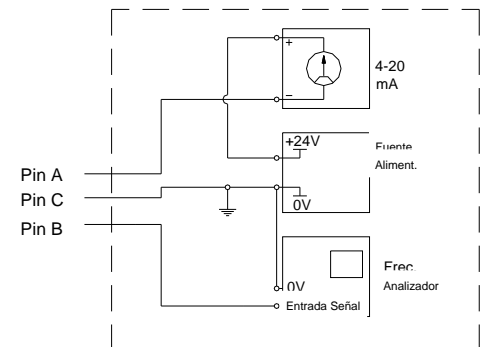
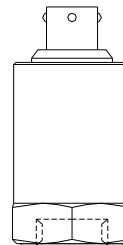


Ref.	De	A
MS005	Macho C.R.	Hembra ¼"-28 UNF
MS007	Macho C.R.	Hembra 10-32 UNF
MS008	Macho C.R.	Hembra M8
MS011	Macho ¼"-28 UNF	Hembra C.R.
MS013	Macho ¼"-28 UNF	Base adhesiva
MS033	Macho ¼"-28 UNF	Hembra C.R.
MS038	Macho C.R.	Macho Cónico M8
MS061	Macho ¼"-28 UNF	Macho 10-32 UNF
MS079	Macho ¼"-28 UNF	Hembra C.R.
MS106	Macho C.R.	Hembra M10

## Adaptadores de Aislamiento

Ref.	De	A
MS034	Macho ¼"-28 UNF	Hembra ¼"-28 UNF
MS093	Macho C.R.	Macho M8

## Conexión del Sistema



Sist. Monitoreo