

CapSync HVT de ATESTEO es un sistema modular de medición de temperatura diseñado para operar de forma segura en entornos de alto voltaje. Permite medir las temperaturas de motores .

Su diseño modular y flexible reduce enormemente el esfuerzo de cableado, permitiendo la conexión en cadena (back-to-back) que vincula automáticamente el bus CAN y la alimentación. Además, cuenta con aislamiento galvánico interno que evita que los voltajes peligrosos lleguen a las salidas.

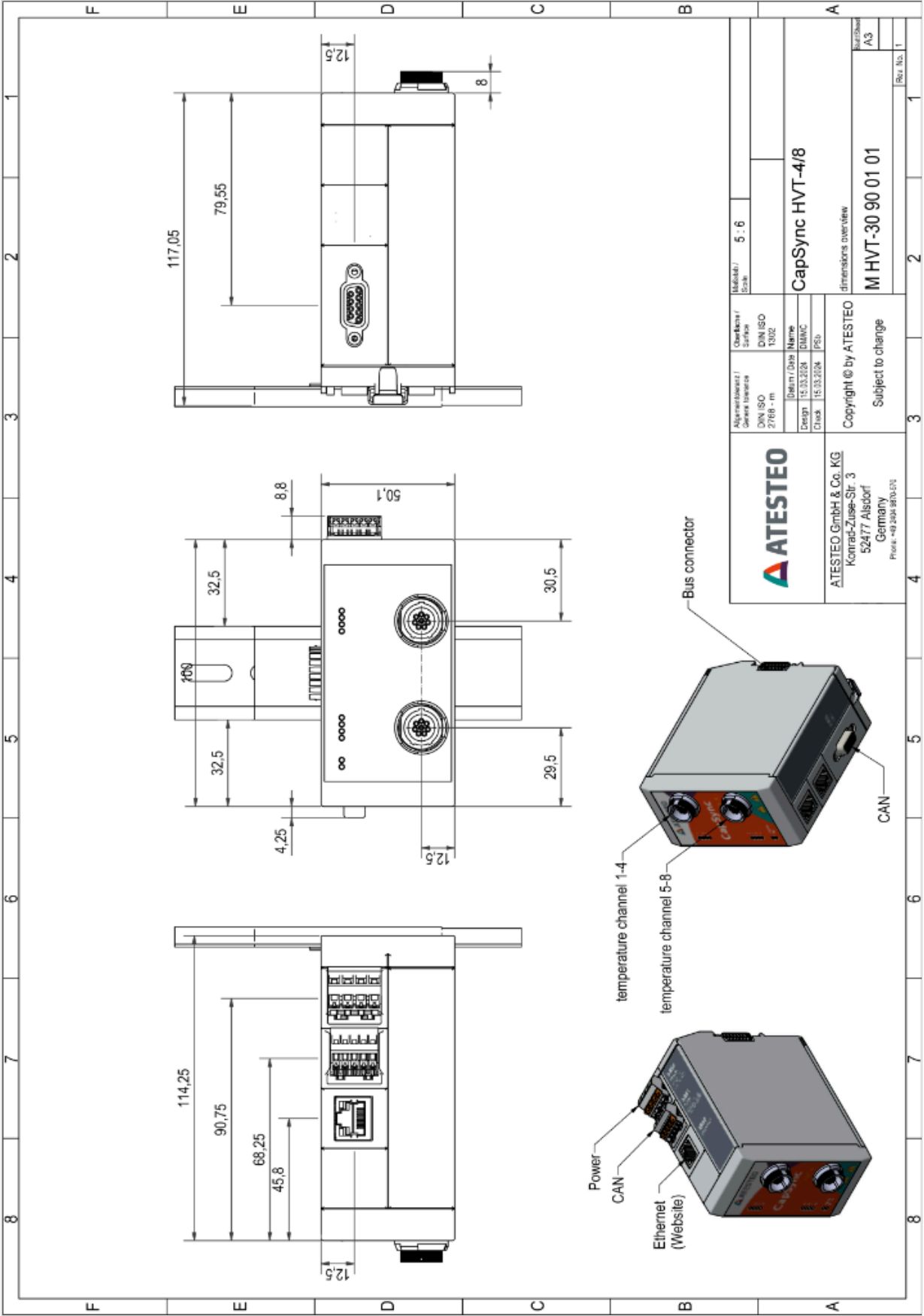
El sistema es rápido y sin complicaciones: ofrece una instalación sencilla, intercambio rápido ante cambios de requisitos y múltiples opciones de configuración. Todo ello en un formato compacto y certificado bajo las normas IEC y DIN actuales.

CapSync HVT de ATESTEO es un sistema modular de medición de temperatura diseñado para operar de forma segura en entornos de alto voltaje. Permite medir las temperaturas de motores eléctricos y componentes críticos como baterías, celdas de combustible o circuitos de alimentación con total seguridad personal, tanto en el banco de pruebas como en el laboratorio.



Especificaciones Técnicas

Aislamiento	Seguro hasta 1.000 Vrms // 1.500 Vpeak
Rango de medición	-200 a 1.200 °C
Termopares	Tipo K
Precisión	± 1 K
Canales	8 canales por módulo (4 por conector)
Frecuencia de muestreo	50 Hz por canal
Interfaz de salida	Bus CAN
Interfaces de configuración	Bus CAN, Ethernet (Web)
Funciones	Watchdog, señales de prueba, ID módulo, config. remota
Alimentación / Temp. Operativa	Auto-link / 10 - 50 °C
Clase de protección (Dispositivo / HV)	IP20 / IP50 o IP66
Dimensiones (Al x An x Pr)	100 mm x 51 mm x 115 mm
Normas	IEC 61326-1, DIN EN 61010-1, DIN EN 61010-2-030



Ejemplo de Aplicación



GUEMISA | C/ Joan Armejach Nº 35, Local 2, 43719 Bellvei (Tarragona) | Tel. 650 655 097 | www.guemisa.es