

DF5 Plus System

Sistema Avanzado con TCU5



El DF5 Plus System es la cúspide de la tecnología de medición de ATESTEO, integrando un transductor de par de alta capacidad con la nueva unidad de control Torque Control Unit 5 (TCU5). Este sistema está diseñado para las aplicaciones más exigentes de la industria automotriz y aeroespacial.

Control Total con TCU5

La unidad TCU5 procesa las señales de las galgas extensiométricas con una resolución y velocidad sin precedentes. Permite la parametrización digital completa del sistema, ofreciendo diagnósticos en tiempo real y múltiples interfaces de comunicación (Ethernet, CAN, Analógica). Esto facilita la integración en arquitecturas de control modernas.

El rotor del DF5, disponible en aleaciones especiales, garantiza la integridad mecánica bajo cargas dinámicas severas, mientras que el sistema de detección magnética proporciona una lectura precisa de la velocidad angular incluso a altas revoluciones.

Este sistema completo representa la mejor opción para laboratorios que requieren trazabilidad total y flexibilidad en la adquisición de datos de banco.

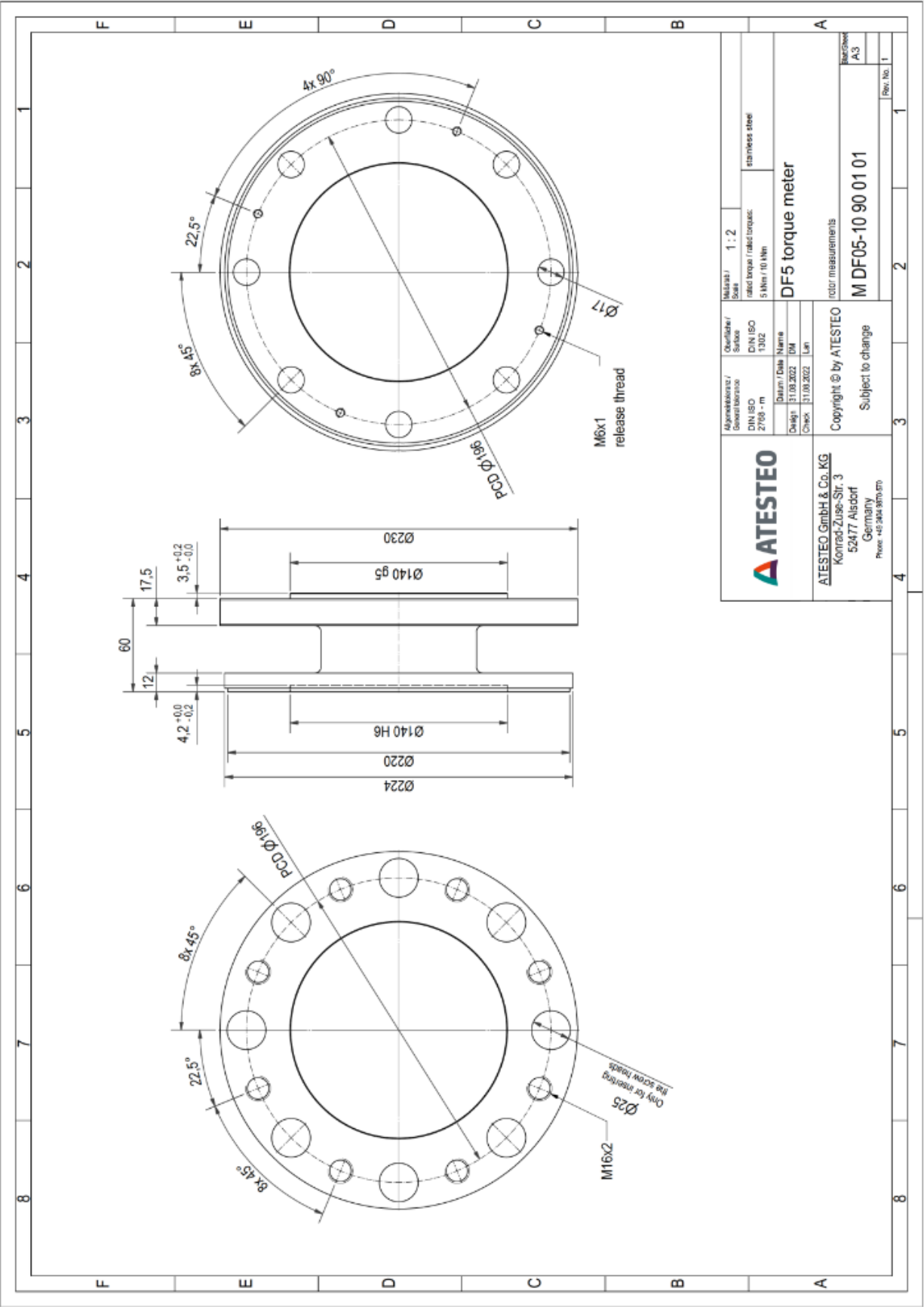


Especificaciones Técnicas Completas

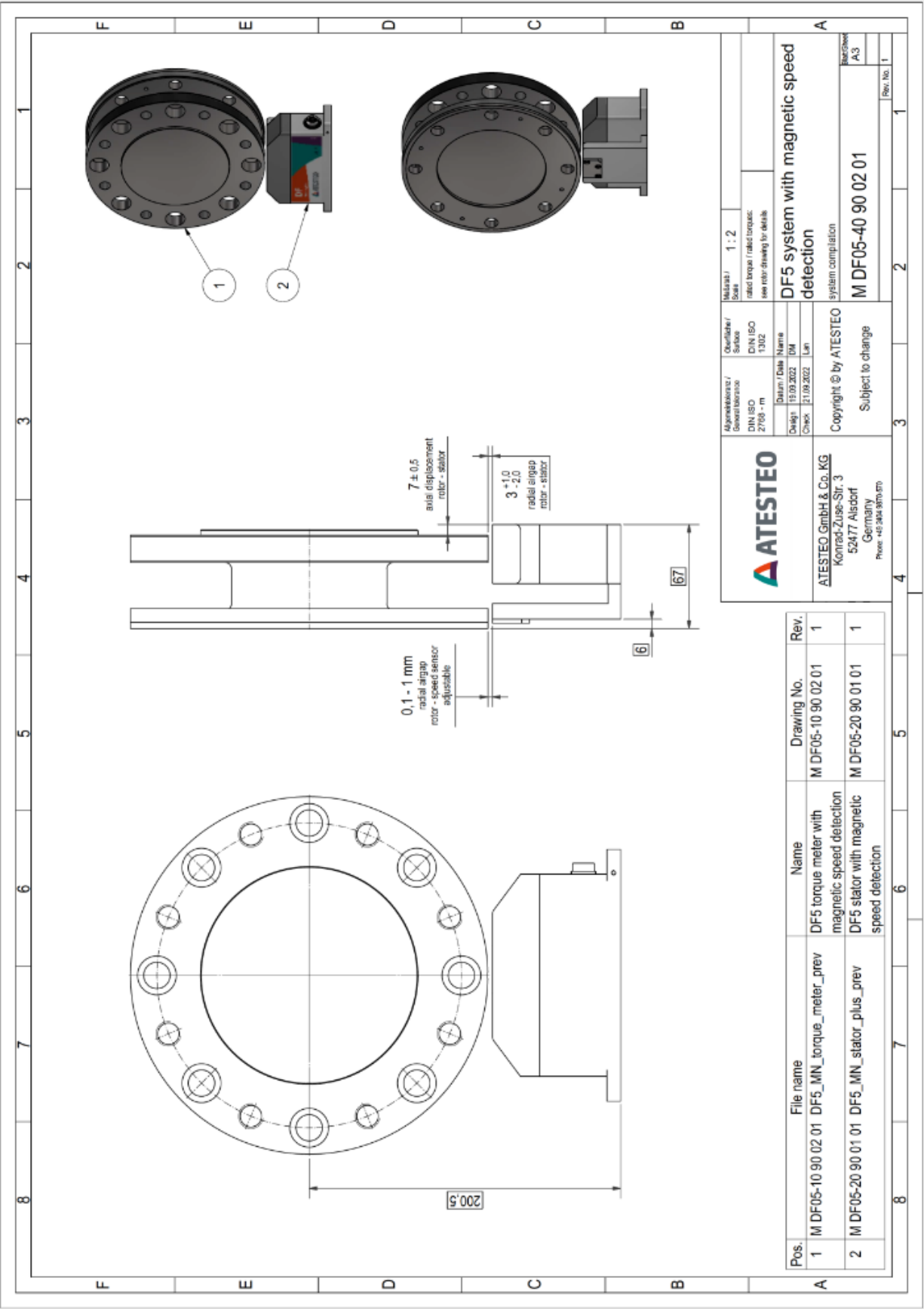
DATOS TÉCNICOS: DF5 + TCU5	
Unidad de Control	TCU5 (Torque Control Unit 5)
Par Nominal	Alta Capacidad (Rangos personalizables)
Precisión Total	< 0.04% F.S.
Salida de Datos	Ethernet (TCP/IP), CAN-Bus
Salidas Analógicas	+/- 10V, 4-20mA (16-bit)
SENSOR (DF5 TORQUE METER)	
Tecnología Sensor	DMS (Strain Gauge) con telemetría digital
Medición Velocidad	Encoder Magnético de Alta Resolución
Temperatura Operativa	-40°C ... +120°C (Sensor)
Montaje	Bridas de precisión DIN/ISO
Clase de Protección	IP65 (Carcasa sellada)

Planos Técnicos del Sistema DF5 y TCU5

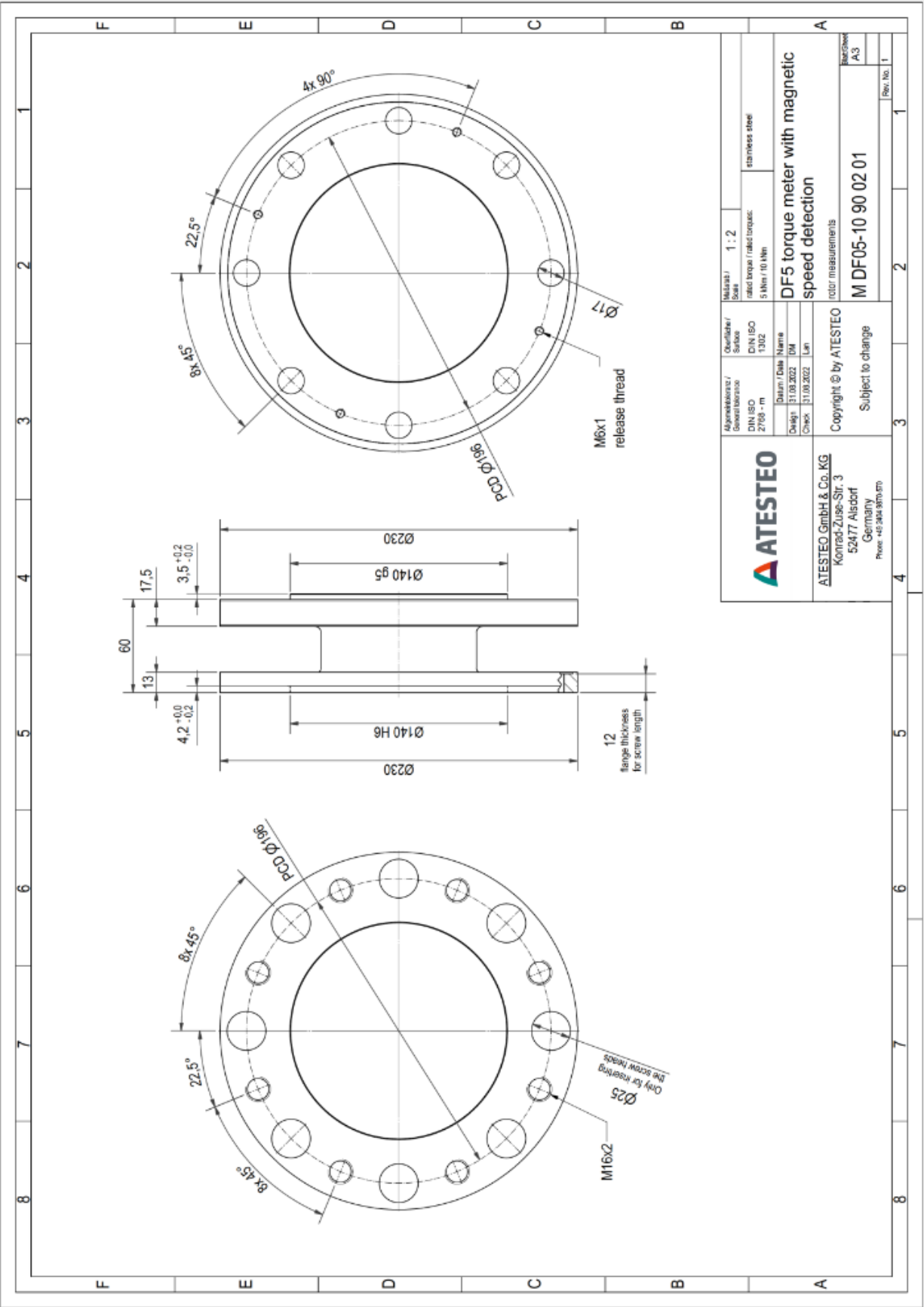
Vista General del Transductor



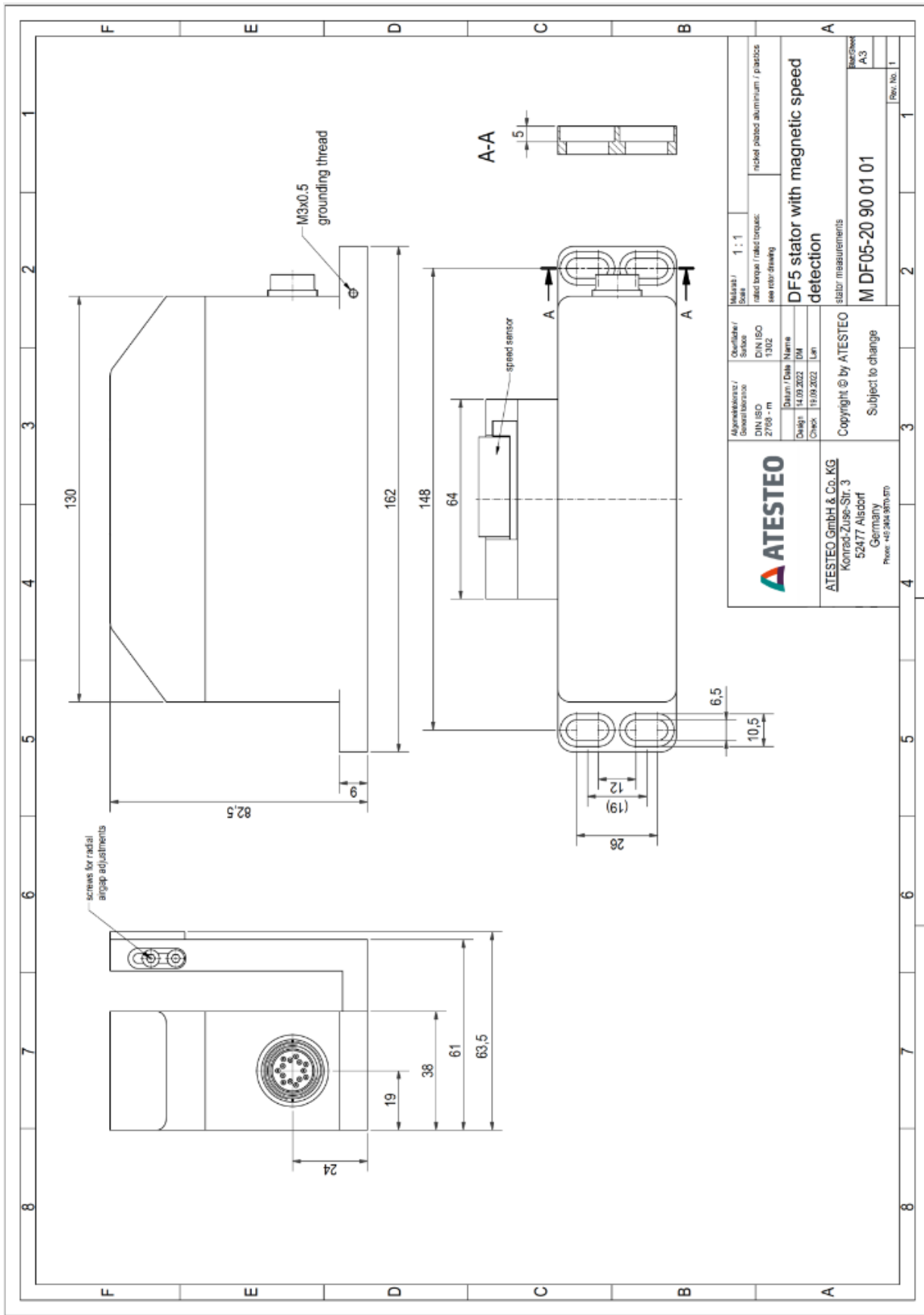
Detalles del Estator y Sensor de Velocidad



Detalles del Rotor



Esquema de Montaje



Technical drawing of the Torque Control Unit 5 (TCU5) showing front, side, and top views with dimensions.

Front View Dimensions:

- Overall width: 186.6 mm
- Overall height: 170 mm
- Mounting hole spacing: 160 mm
- Bottom flange width: 60 mm
- Bottom flange height: 108.5 mm

Side View Dimensions:

- Depth: 60 mm

Top View Dimensions:

- Overall width: 120 mm
- Overall height: 108.5 mm
- Mounting hole spacing: 95 mm
- Bottom flange width: 105 mm

Detail View Dimensions:

- Overall width: 48 mm
- Overall height: 24 mm
- Mounting hole spacing: 33.4 mm (approx)
- Bottom flange width: 33.5 mm
- Bottom flange height: 73.5 mm

3D Perspective View:

- Unit label: ATESTEO
- Port labels: ethernet, 16 pol, 12 pol
- Mounting: clip for 35mm support rail