

DF Plus (Standard)

Transductor de Par - Modelo Estándar



El DF Plus (Standard) se consolida como la solución de referencia de ATESTEO para tareas de medición de par exigentes. Este sistema integra un rotor de precisión fabricado en acero de alta resistencia con la probada tecnología de telemetría digital de la marca, ofreciendo una transmisión de datos robusta, sin contacto y totalmente libre de mantenimiento.

Gracias al uso de galgas extensiométricas (DMS) de alta calidad y a una electrónica de acondicionamiento de última generación, el DF Plus garantiza una estabilidad térmica excepcional y una precisión de medida constante a lo largo del tiempo. Es la herramienta ideal para bancos de ensayo de motores, desarrollo de transmisiones y pruebas de durabilidad de componentes.

Su diseño modular permite una integración sencilla en cualquier entorno de prueba. Ofrece una amplia gama de opciones de salida (analógica, frecuencia, digital) y es totalmente compatible con las unidades de control de la familia DF, permitiendo escalar el sistema según las necesidades del proyecto.

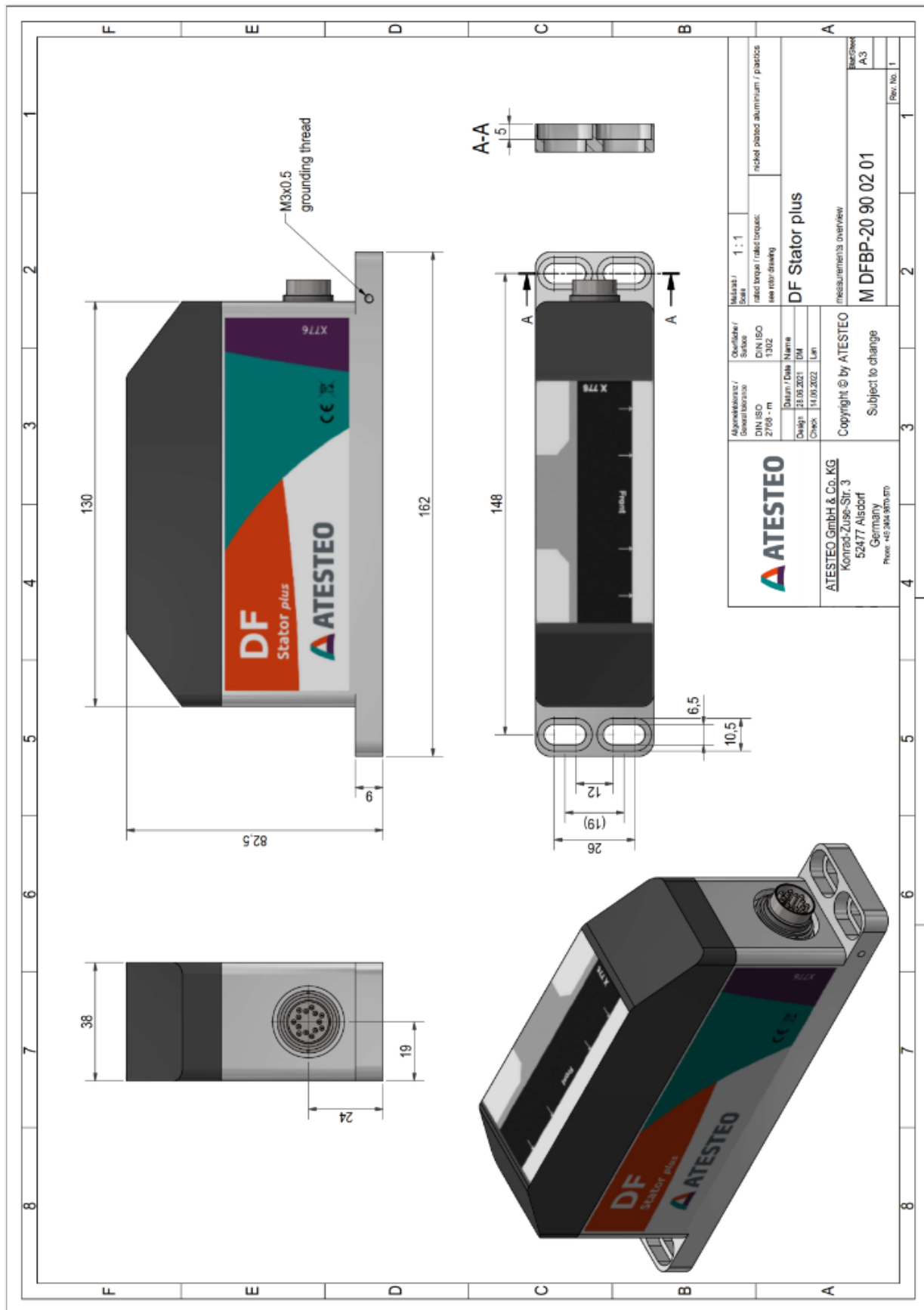


Especificaciones Técnicas

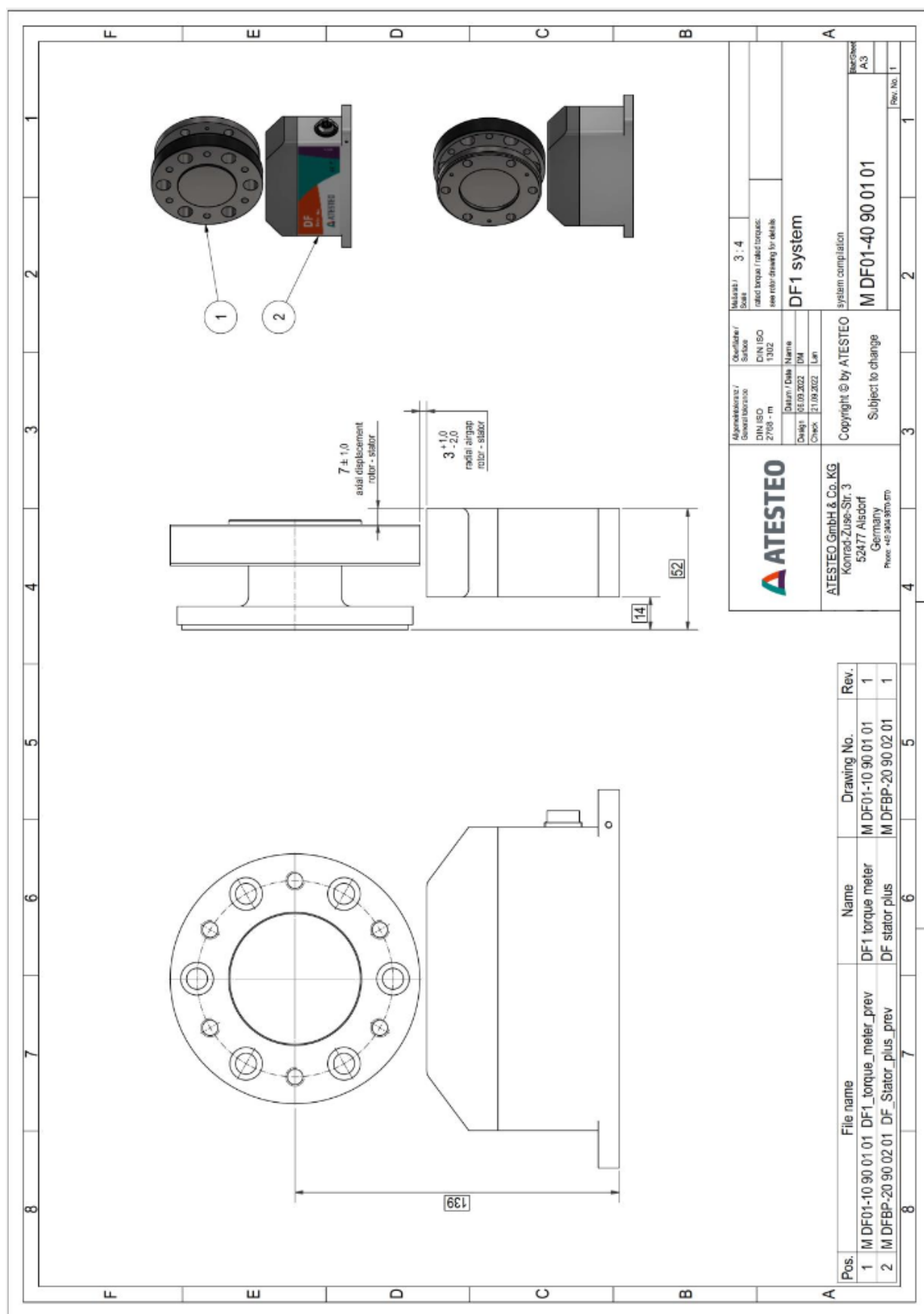
Rango Nominal	500 N·m ... 5 kN·m
Precisión Global	Clase 0.04 ... 0.1
Velocidad Máxima	Hasta 25.000 rpm (Dependiendo del tamaño)
Principio de Medición	Galgas Extensiométricas (DMS)
Transmisión de Señal	Telemetría Digital Inductiva (Sin contacto)
Alimentación	11 ... 30 V DC
Rango Temperatura	-20°C ... +85°C (Compensado)
Salida Analógica	+/- 10V / 4-20mA (Configurable)
Sobrecarga Admisible	150% del valor nominal
Protección	IP54 (Estándar) / IP65 (Opcional)

Planos y Dimensiones

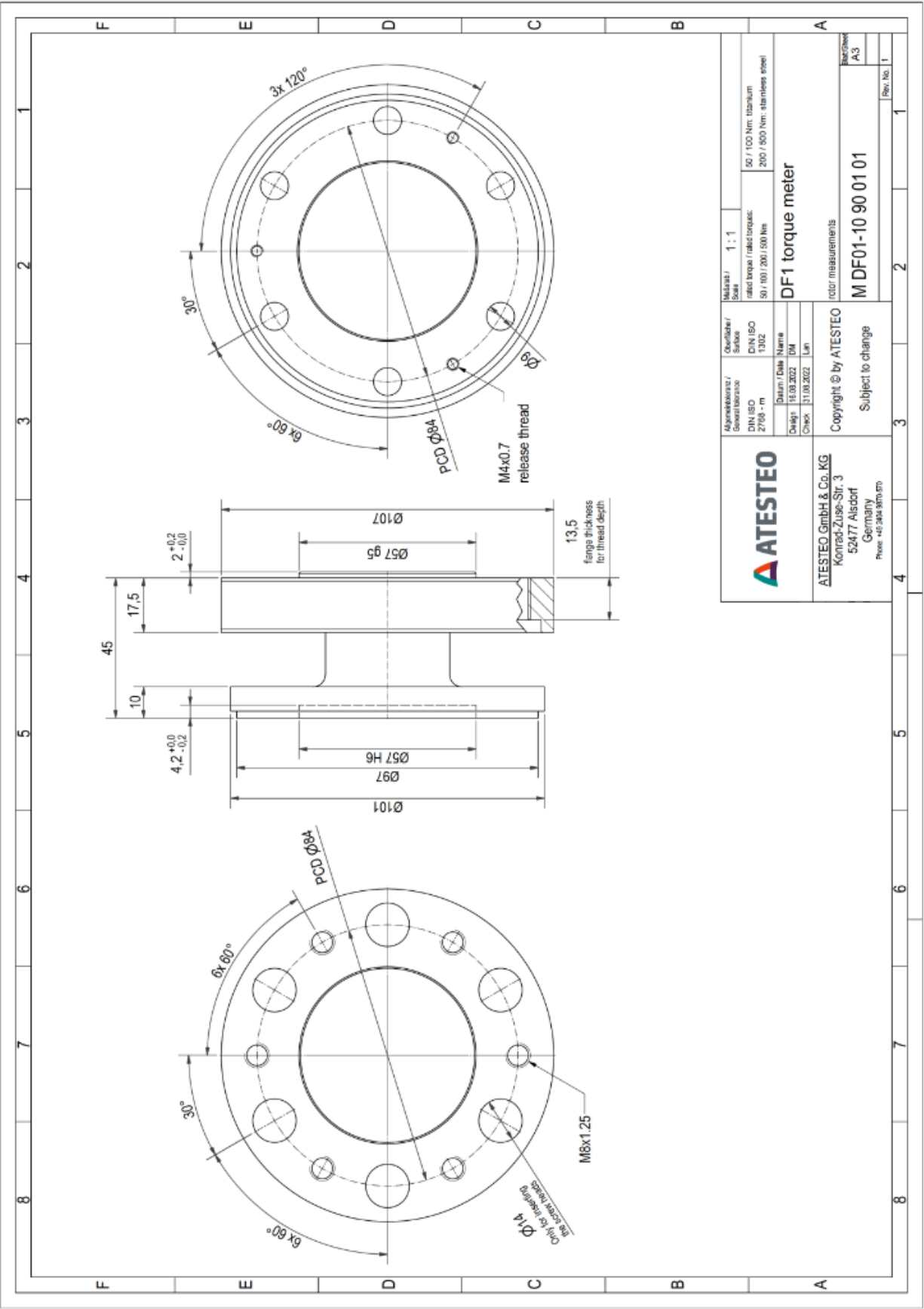
DF Plus - Vista General y Dimensiones



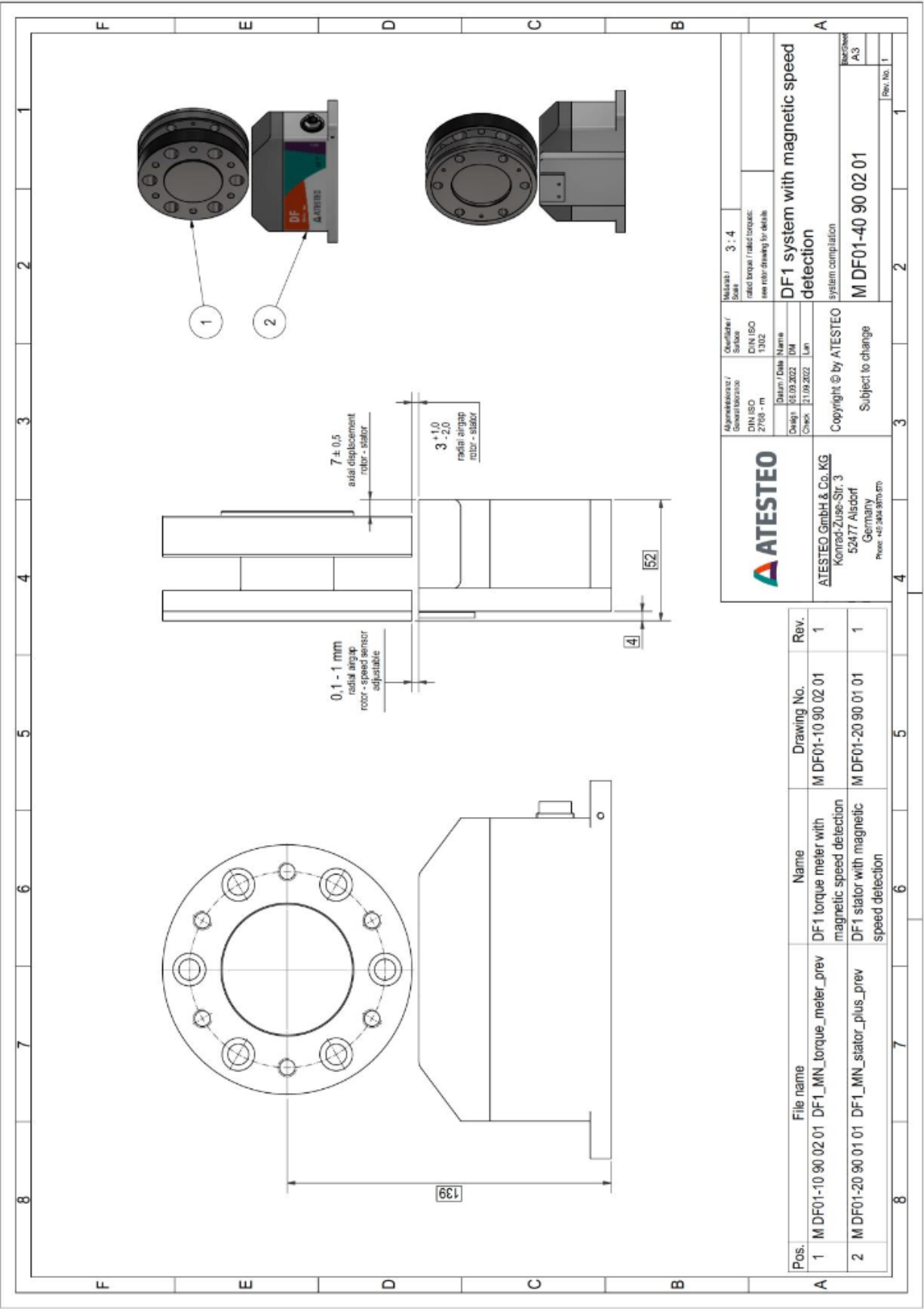
DF Plus - Estator (Detalle de Montaje)



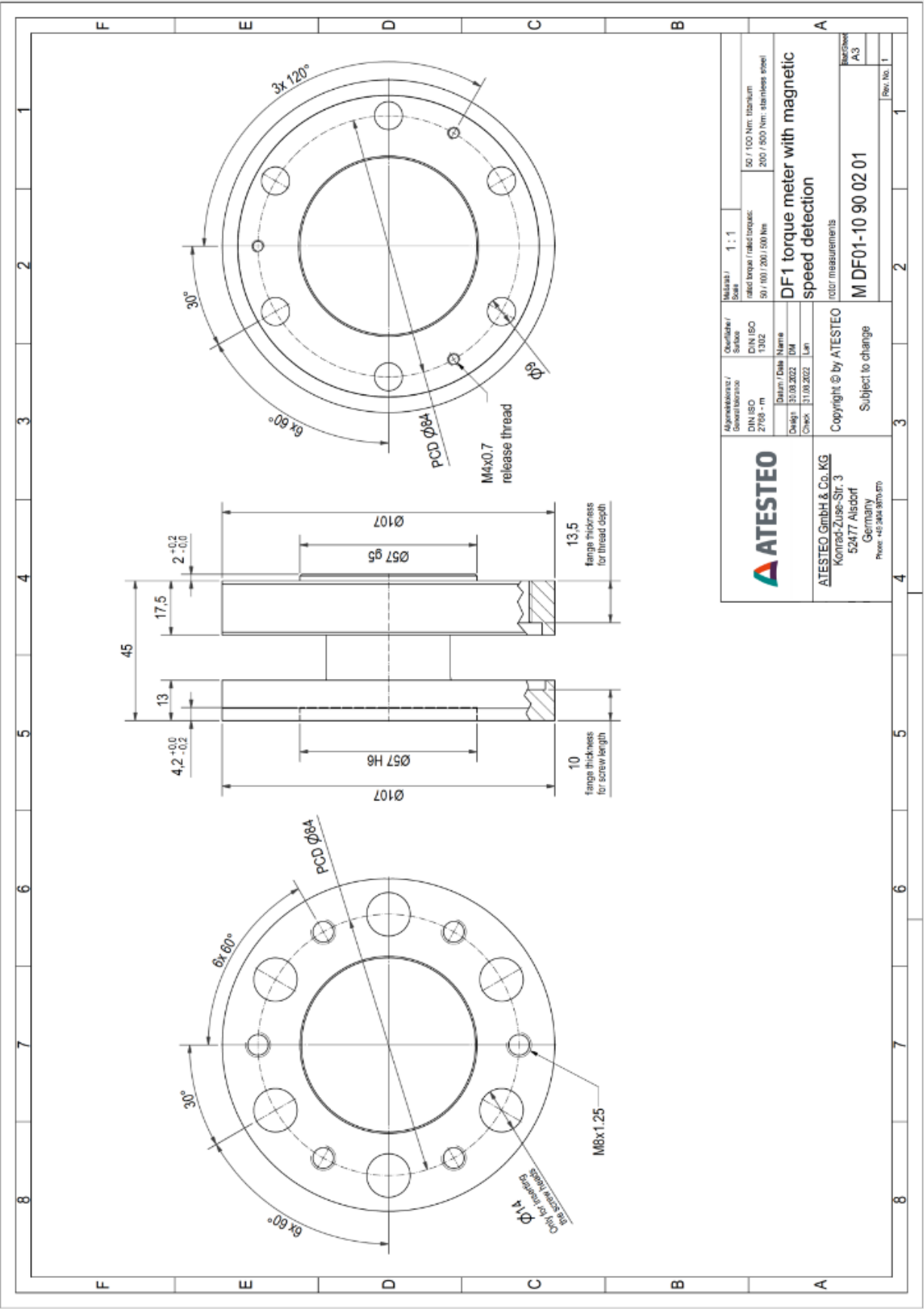
DF Plus - Rotor (Geometría del Eje)



DF Plus - Esquema de Conexiones



DF Plus - Detalles de Brida y Acople



ATESTEO	ATESTEO GmbH & Co. KG		Copyright © by ATESTEO	
	Konrad-Zuse-Str. 3		Subject to change	
	52477 Alsdorf			
	Germany			
		Phone: +49 2463 970 570		
ATESTEO		DF1 torque meter with magnetic speed detection		
General Information		Motor measurements		
Qualification / Software		MAGNETIC		
DIN ISO		50 / 100 / 200 / 500 Nm		
2768 - m		50 / 100 Nm: stainless steel		
Design / Date		15.08.2022		
Check		31.08.2022		
		M DF01-10 90 02 01		
		A3		
		Rev. No. 1		

Technical drawing of the ATESTEO DF1 stator with magnetic speed detection. The drawing includes a side view, a front view, and a detail view of the speed sensor. Dimensions are provided in millimeters. The side view shows a total length of 130 mm and a mounting flange with an M3x0.5 grounding thread. The front view shows a total width of 162 mm and a central speed sensor with a diameter of 64 mm. The detail view shows the speed sensor with a diameter of 64 mm and a mounting flange with an M3x0.5 grounding thread. The drawing is labeled 'A-A' and 'A'.