

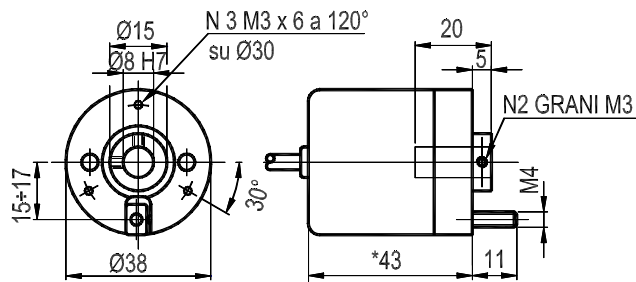


- Encoder incrementali
- Encoder assoluti
- Trasduzioni lineari
- Giunti elicoidali



## Encoder incrementale Modello C8C

Encoder miniatura con albero cavo diam. 4 ÷ 8 mm con particolare giunto tangenziale incorporato può essere utilizzato su servomotori di piccole dimensioni . Protezione IP 63.



\* 53 PER ELETTRONICHE DIVERSE DALLA "STANDARD", "K"

### CARATTERISTICHE TECNICHE

Base:	Alluminio anodizzato	Temp. funzionamento:	0 ÷ + 70 °C
Coperchio:	Alluminio anodizzato	Temp. magazzino:	-30 ÷ +85 °C
Albero:	Ø4-8 cavo in Ergal	Resistenza all'urto:	50 G (11 ms)
Cuscinetti:	ABEC 5 in Acciaio inox	Resistenza alle vibrazioni:	12 G (10 ÷ - 2000 Hz)
Peso:	180 g	Velocità max:	6000 RPM
Protezione:	IP63	Numero Impulsi max.:	2540
Coppia Avviamento:	18 g*cm	Frequenza max:	100 kHz
Carico Rad. e Ass.:	1 kg.	Vita cuscinetti:	1.5 x 10 <sup>9</sup> giri

### CONFIGURAZIONI POSSIBILI

#### ALIMENTAZIONE

5 - 5V +-5%  
824 - da 8 a 24 V  
815 - da 8 a 15 V  
1828 - da 18 a 28 V  
8245 - da 8 a 24V out 5V  
18285 - da 18 a 28V out 5V

#### ELETTRONICA

-- Standard  
K - Open collector 10 mA  
C - Line Driver 88C30  
N - Line driver 26LS31  
B - Push-pull con protezione  
H - Push\_Pull s. protezione  
Q - NPN 70 mA con protezione  
R - NPN 70 mA s. protezione  
P - PNP 70 mA con protezione  
U - PNP 70 mA s. protezione  
X - su specifica

#### CONNESSIONI

CV -Cavo

#### OPZIONI

L -Bassa Temperatura  
Y -Disco infrangibile  
Z -Cuscinetti stagni  
B -Cuscinetti bassa coppia  
J -Combinazione logica zero  
M -Elettronica impregnata  
A -Alta temperatura  
G -Tropicalizzato  
X -Varianti su specifica



Sta. Virgilia 29 Local.1A 28033 Madrid  
Tfno.: 91 764 21 00 Fax.: 91 764 21 32  
www.guemisa.com Email.:info@guemisa.com