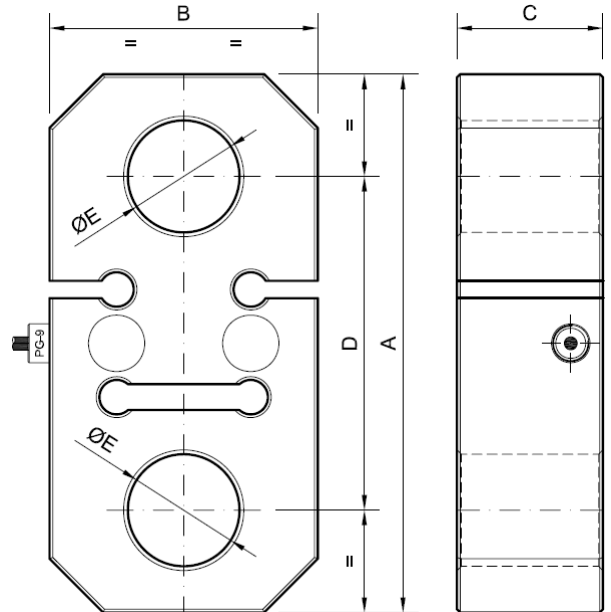
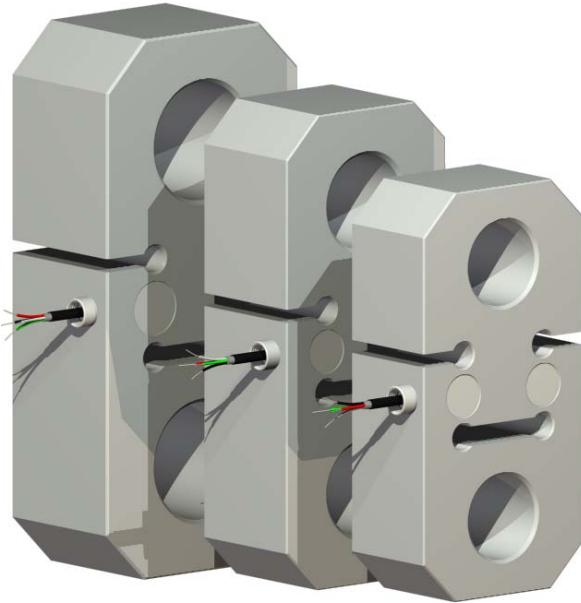


CTDC 10..50 t

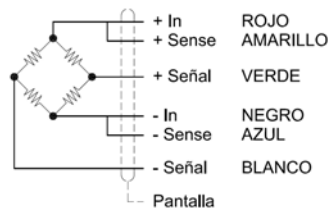


- Célula diseñada para trabajar a tracción, con elemento sensor a cortadura
- Esta fabricada con doble cortadura para mayor resistencia a la rotura
- Utilización con grilletes

Dimensiones en mm

Cn (t)	A	B	C	D	ØE
10	220	110	48	130	45
12					
15	250	125	68	155	52
20					
25	290	125	78	175	58
35	330	150	90	195	72
50					

CONEXIONADO CABLE 6 H.



Características técnicas

Carga nominal (Cn)	10, 12, 15, 20, 25, 35, 50 t	Resistencia de aislamiento (V. Test = 100V)	4 GΩ
Sensibilidad	2.0 mV/V ± 0.1%	Resistencia de entrada	760 ± 20 Ω
Tolerancia de ajuste de cero	1.5 % F.E.	Resistencia de salida	700 ± 2 Ω
No linealidad	0.022 % F.E.	Máxima carga de trabajo	150 % F.E.
Histéresis	0.027 % F.E.	Límite de carga sin pérdida de características	180 % F.E.
Creep (30 minutos)	0.02 % F.E.	Carga de rotura	400 % F.E.
Efecto de temperatura sobre la sensibilidad	± 0.023 % F.E.	Protección	IP67
Efecto de temperatura sobre el cero	± 0.019 % F.E.	Tipo cable	Flexible Ø6 6 x 0.25 mm ²
Rango de temperatura compensado	-10 .. 40 °C	Longitud de cable	8 m
Rango de temperatura de servicio	-20 .. 60 °C	Material	Acero aleado
Máxima tensión de excitación	12 V	Acabado	Níquel químico